

## Aquarelle sur papier mouillé

- Plaisir de la réalisation de 2 ou 3 aquarelles par cours.
- Appropriation progressive de techniques particulières
- Conseils personnalisés à chaque étape de réalisation
- 8 rencontres indépendantes mais complémentaires

*Durée* : 2 h½, 8 vendredi matin par an,

*Horaires* : 10h à 12h30,

*Tarif (matériel compris)* : Le stage : 44 €

*Forfait* : 4 stages consécutifs : 165 €    8 stages : 325 €

*Dates* : **2018** : 5 octobre,  
9 novembre,  
7 décembre,  
**2019** : 25 janvier,  
8 février,  
29 mars,  
17 mai,  
14 juin,

## Aquarelle en glacis

- Technique de superposition des couleurs, proche de la méditation. Elle procure une rencontre intime et profonde avec la couleur.
- Partage au niveau du groupe avec corrections et conseils individualisés.

*Durée* : 3 heures, 4 lundi par an,

*Horaires* : 14h à 17h

*Tarif (matériel compris)* : Le stage : 45 €

*Dates* : **2018** : 15 octobre,  
**2019** : 21 janvier,  
25 mars,  
3 juin

## Calligraphie - Enluminure

- Étude d'un alphabet historique, et des éléments de décoration adaptés (lettre ornée, entrelacs, enluminure ...)
- Partage au niveau du groupe avec corrections et conseils individualisés.

*Durée* : 5 heures, 8 mardi par an,

*Horaires* : 10h - 12h et 13h30 -16h30,

*Tarif (matériel compris)* : Le stage : 58 €

*Forfait* : 4 stages consécutifs : 220 €    8 stages : 430 €

*Dates* : **2018** : 9 octobre,  
6 novembre,  
4 décembre,  
**2019** : 15 janvier,  
5 février,  
26 mars,  
14 mai,  
4 juin,

## Séances individuelles en Trace Originelle

Les séances individuelles durent environ 1 heure, Elles se font sur rendez-vous (tarif : 62 €), peuvent être organisées en intensives (plusieurs séances regroupées sur quelques jours).

*Me contacter pour plus de renseignements  
ou pour établir un devis.*

## Art-thérapie appliquée

### Stages d'art-thérapie appliquée en développement personnel

- 4 stages par an, indépendants et complémentaires, pour vous initier ou exercer ces pratiques d'art-thérapie.
- Dépasser vos difficultés ou blocages à la créativité
- Contacter votre personnalité artistique

*Techniques abordées* : aquarelle sur papier mouillé, fusain, dessin de forme, mandala, dessin à vue, pastel...

*Durée* : du lundi au vendredi,

*Rythme* : 4 rencontres par an,

*Horaires* : 9h45 - 12h et 13h45 - 17h30,

*Tarif (matériel compris)* : Le stage : 460 €

*Forfait* : 4 stages consécutifs : 1 660 €  
(sous conditions)

*Organisme de formation référencé DATADOCK,  
attestant du respect de critères qualité*



### Dates des rencontres pour l'année scolaire

- 22 au 26 octobre 18      « La couleur dans le clair-obscur »
- 18 au 22 février 19      « Réveil, forces et couleurs »
- 29 avril au 3 mai 19      « La germination des énergies »
- 26 au 30 août 19 « Du paysage extérieur au paysage intérieur »
- 21 au 25 octobre 19      « Intériorisation de la lumière »

### Formation professionnelle en Art-Thérapie Appliquée

La formation complète comprend 8 stages de 5 jours, à effectuer de préférence sur 2 années consécutives. Les dates sont celles du calendrier ci-dessus.

Cette formation peut être suivie à titre individuel ou être pris en charge par un organisme financeur au titre de la formation professionnelle.

*Me contacter directement pour constituer le dossier.*

## Organisme de formation



Toutes les activités proposées sont susceptibles de bénéficier de la formation professionnelle en cas de prise en charge par un organisme payeur.

La formation professionnelle en Art-Thérapie Appliquée est référencée DATADOCK, attestant du respect de critères qualité.

Elle peut être suivie à titre individuel ou prise en charge par un organisme financeur.

La formation complète comprend 8 stages de 5 jours, soit 240 heures de formation. Elle est enregistré sous le N° 53 29 08463 29.

Sur demande, nous vous fournirons tous les documents nécessaires : programme, devis au tarif formation professionnelle, ainsi qu'une convention de formation.

## Inscription

Toutes les activités se déroulent à l'  
Atelier du Menez Hom

**Confort propice à la création** : accueil par petits groupes, matériel fourni, enseignement individualisé...

**Soutien à l'autonomie créatrice** : étude progressive de techniques particulières, sensibilisation aux bienfaits de la création, conseils personnalisés,...

Les inscriptions pour une activité se font dans l'ordre d'arrivée à réception de vos coordonnées (*nom, prénom, adresse, téléphone et courriel*) accompagnées d'un chèque d'acompte à l'ordre d'Anne Marie L'Haridon :

- Soit de 100 € pour un stage de 5 jours.
- Soit du tarif du cours réservé.

Pour toutes les activités, le matériel artistique utilisé sur place est entièrement fourni et inclus dans le tarif : *crayons, crayons de couleurs, mines de plomb, pastels, fusains, sanguines, aquarelles, papiers, pinceaux...*

Accès à la documentation correspondante.

## Anne Marie L'HARIDON

- Art-thérapeute praticienne depuis 1985.  
Formatrice en Art-Thérapie Appliquée depuis 2003.  
Créatrice de « la Trace Originelle ».
- Professeur d'arts plastiques, calligraphe, peintre, anime cours et stages d'aquarelle, de calligraphie.
- Diplômée des Arts Décoratifs de Paris  
BTS de publicité.  
Formation aux thérapies traditionnelles dont l'art-thérapie.
- Coauteur du livre "la personne âgée en art-thérapie"  
L'Harmattan, 2004  
Contribution au projet d'ouvrage « Les bâtisseurs de la Psychopathologie de l'expression et de l'art-thérapie » dirigé par le Professeur JL Sudres. Actuellement en cours d'édition à L'Harmattan.

## Contact

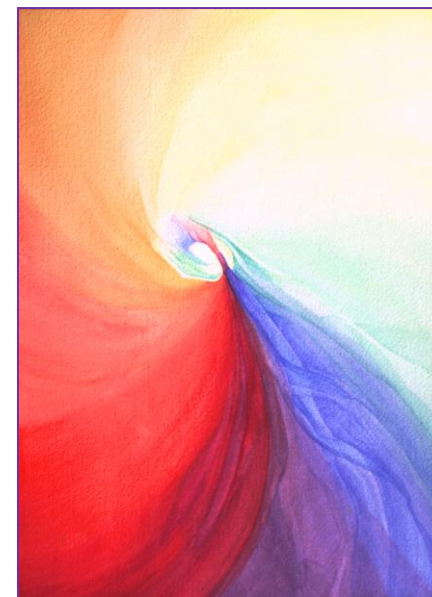
Anne-Marie L'HARIDON  
Atelier du Menez Hom  
Dor Venez - 29150 DINÉAULT

06 85 05 99 91  
09 64 26 03 26

[annemarie.lharidon@wanadoo.fr](mailto:annemarie.lharidon@wanadoo.fr)

[www.art-therapie-bretagne.fr](http://www.art-therapie-bretagne.fr)

## Atelier du Menez Hom



Calligraphie

Aquarelle

Art-thérapie appliquée



Calendrier-Programme  
2018 – 2019